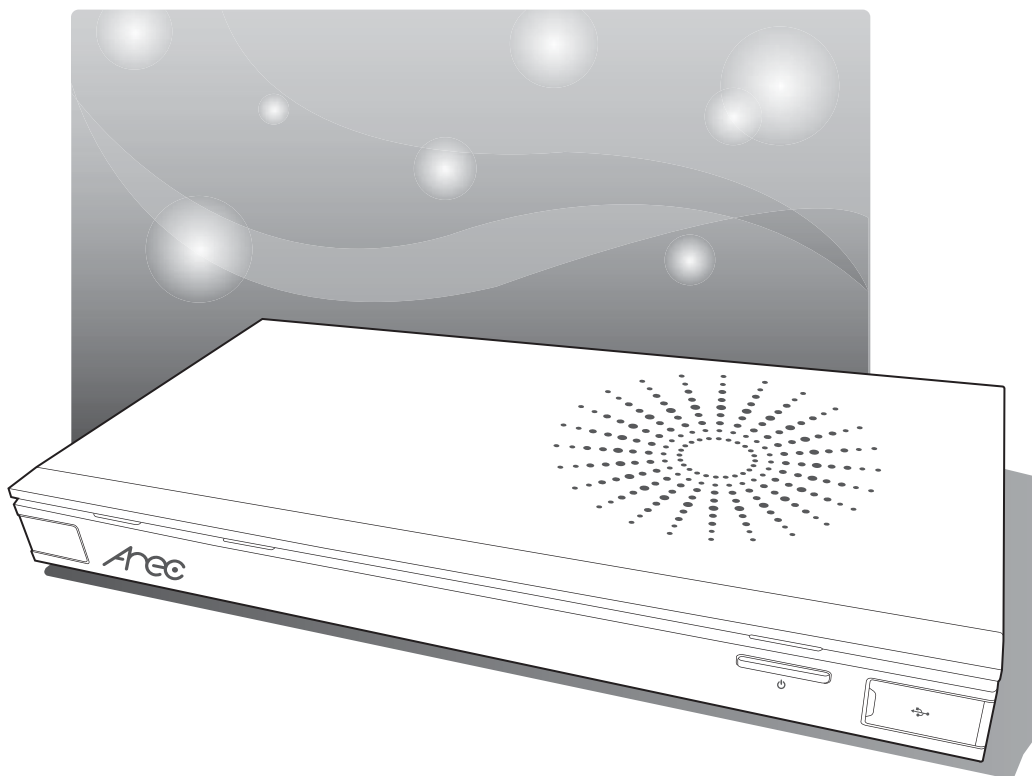




KS-2 智慧錄播站

快速安裝手冊 | 繁中版



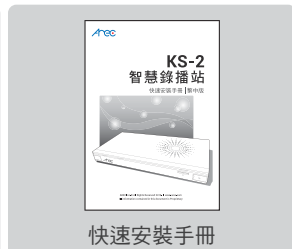
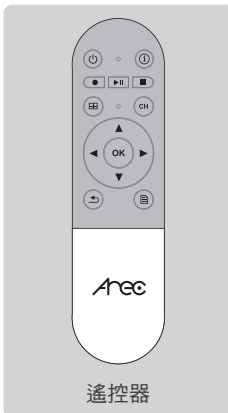
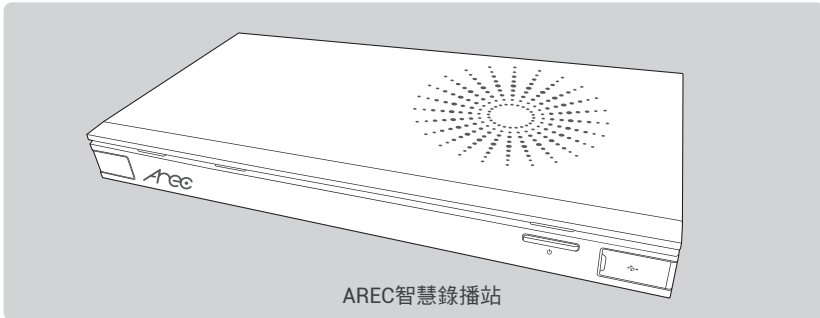
產品簡介

AREC KS-2 智慧錄播站，單一機體具備多項功能，包括：雙訊源編解碼、多媒體網路串流播放、直播監看網頁等多工一體設計，提供全方位數位教學功能，滿足教學錄播需求。

產品規格

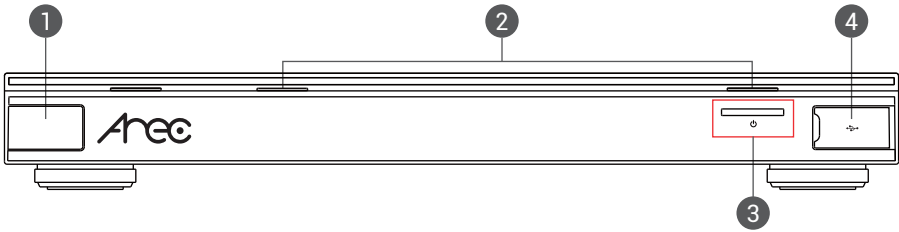
品名	智慧錄播站
型號	KS-2
尺寸	354mm(L) x 188.2mm(W) x 46mm(H)
重量	1320g
電源	12V/2A
功耗	24W (Max.)
操作溫度/濕度	攝氏0~50度 / 90%
系列產品	KL-600XXXX / MS-350XXXX / TF-R100XXXX / KS-710XXXX

產品包裝

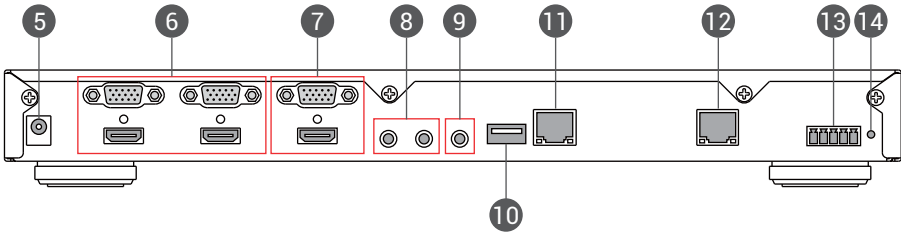


產品概觀

■ 主機正視圖

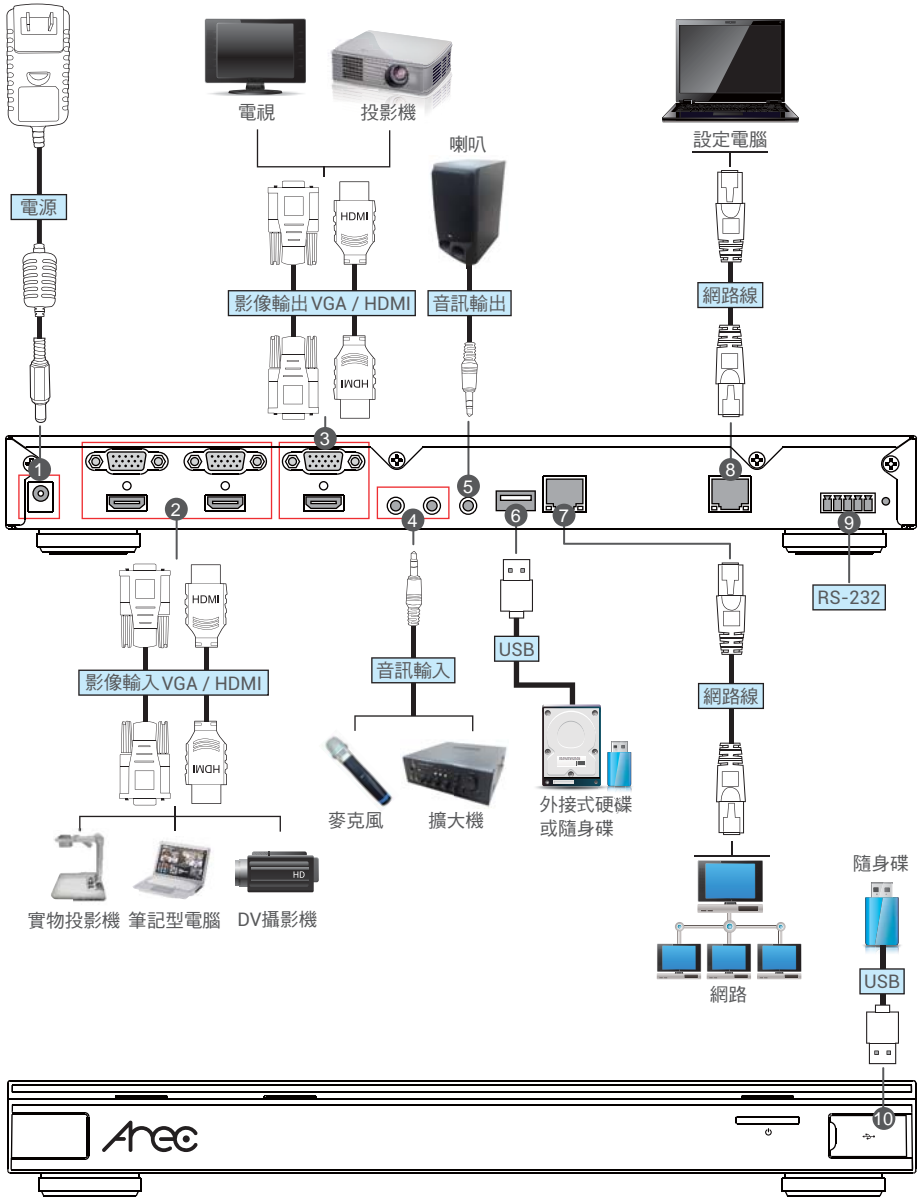


■ 主機後視圖



NO.	名稱	功能簡介
1	遙控器接收	紅外線遙控器接收區
2	指示燈	錄影 / 電源
3	電源鍵	電源開關
4	匯出插孔	用USB硬碟插入匯出檔案或透過USB硬碟進行韌體更新
5	電源孔	12V / 2A
6	影像輸入	VGA / HDMI裝置影像輸入
7	影像輸出	VGA / HDMI裝置影像輸出
8	音訊輸入	Line / Mic裝置音訊輸入
9	音訊輸出	Line音訊輸出可接至擴音裝置
10	硬碟插孔	USB儲存用硬碟介面
11	網路插孔	連接至網路
12	設定網孔	連接至設定用電腦
13	RS-232	RS-232控制訊號接頭
14	重置鈕	回復原廠初始值

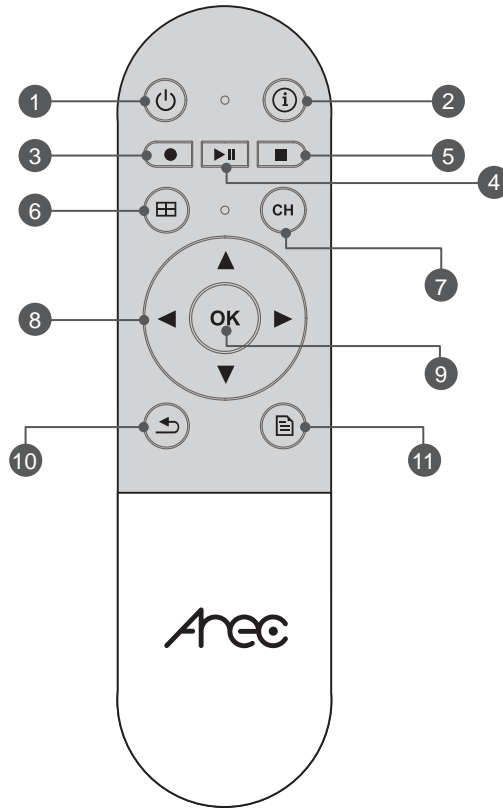
產品連接



接線說明

NO.	名稱	功能簡介
1	電源	連接至電源
2	影像輸入	連接VGA或HDMI影像輸入裝置， 例如：筆記本電腦，實物投影機，DV攝影機
3	影像輸出	連接VGA或HDMI影像輸出裝置，例如 投影機，電視機
4	音訊輸入	連接Line或Mic立體聲音訊輸入，例如 擴大機，麥克風
5	音訊輸出	連接立體聲音訊輸出，例如 擴大機，喇叭
6	儲存硬碟	插入USB外接硬碟作為儲存裝置
7	外部網路	連接至網路用於串流網路影像
8	設定網孔	連接設定電腦
9	RS-232	連接RS-232的裝置用於控制指令
10	匯出硬碟	插入USB外接硬碟或隨身碟用於匯出檔案或更新韌體

遙控器說明



NO.	名稱	功能簡介
1	電源	開 / 關機
2	資訊	顯示詳細資訊
3	錄影	啟動錄影
4	播放	播放檔案 / 播放中再按會暫停
5	停止	停止播放 / 錄影並退出
6	版型	切換畫面格式
7	匯出	匯出最新影片
8	方向鍵	上 / 下 / 左 / 右移動選單
9	OK	選取 / 執行選項
10	返回	取消選項 / 退回上一層
11	選單	開啟主選單

產品設定

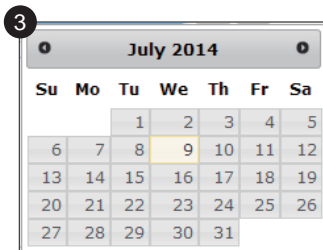
■ 初次安裝


請先將電腦連接到智慧錄播站的設定網孔，於瀏覽器頁面輸入192.168.11.254地址。

步驟一：登入「系統管理」，帳號出廠值「用戶名稱admin」，「密碼admin」。



步驟二：設定主機時間，於「系統資訊」的「手動設定」選擇設定值。



步驟三：插入USB隨身碟或外接硬碟於錄播站背面之USB插孔，設定本機儲存裝置，首次安裝硬碟請單擊「」格式化。並請建議勾選「啟動本地儲存」與「循環錄影」。設定完此頁面，請單擊「確認」鈕。



步驟四：按下「登出」退出設定網頁



步驟五：將DV或電腦插入智慧錄播站的影像輸入孔，即可從影像輸出裝置(外接螢幕)看到畫面。

硬碟選購建議：

1. 由於主機單一錄影檔案時間長度最大8小時，若經常性錄製全高清檔案建議購買容量64G以上硬碟。
2. 品質不佳的硬碟可能導致主機無法讀取，請確認插入時輸出顯示會出現以下訊息視窗。



電池安全訊息

- 將電池存放於陰涼、乾燥處。
- 勿將用過的電池任意丟棄，請將電池集中於特定的回收地點
- 如長時間不使用，請將設備中的電池取出。此外，也請將用完的電池取出，因為電池漏電或侵蝕可能會損害遙控器。
- 請勿混合使用新、舊電池。
- 請使用原廠推薦金頂鹼性電池，避免混合使用不同種類的電池。
- 請勿將電池丟入火中，電池可能因此而爆炸或漏電。
- 請勿造成電池內的電極短路。

重要安全宣告

- 使用前注意事項
 1. 請小心打開本產品的包裝，建議您將包裝保留，可做為將來運送、存放或送修之用。
 2. 本產品的內部並無使用者需要操作之任何開關或調整按鈕，所以為了您的安全，請不要自行開啟外殼，或是大力旋轉、搖晃等不當操作產品，以免遭受觸電危險及喪失產品保固，有任何問題可以直接與當地經銷商聯絡。
 3. 本產品會在運作中產生熱量，因此必須有足夠空間讓空氣迴圈，使機體溫度達到穩定狀態，所以請於正常環境下使用，以延長使用壽命，並請避免安裝於下列環境。
 - 不穩定的位置或不完整的平面
 - 磁場強大的地點
 - 潮濕或可能漏水的地方
 - 過熱、加熱器附近、風管或陽光長期直射的位置
 - 多灰塵的地點
 - 可能震動的位置
 - 功率擴大機附近
 4. 如果發覺有煙霧或異味時，請儘快將電源拔除，並送至維修中心處理。
 5. 為了防止觸電危險，變壓器插頭應穩固的完全插入電源插座，不可暴露在外，並有足夠電容量承受電流傳送；接線之前請勿插變壓器電源插座，以免危險。
 6. 長時間不使用時，請將電源插頭拔除，確保用電安全，在拔起插頭時，請用乾燥的手握住插頭塑膠部分再拔起。
 7. 請確實依照安裝說明與機器上之印刷指示接線，以確保最佳之使用效果。

根據低功率電波輻射性電機管理辦法:

第十二條 經型式認證合格之低功率射頻電機，非經許可、公司、商號或使用者均不得擅自變更頻率，加大功率或變更原設計之特性及功能。

第十四條 低功率射頻電機之使用不得影響飛航安全及干擾合法通信；經發現有干擾現象時，應立即停用，並改善至無干擾時方得繼續使用。

前項合法通信，指依電信規定作業之無線電通信。低功率射頻電機須忍受合法通信或工業、科學及醫療用電波輻射性電機設備之干擾



AREC Inc. © All Rights Reserved 2016. | www.arec.com
All information contained in this document is Proprietary



產地：台灣
版次：2016.06.01