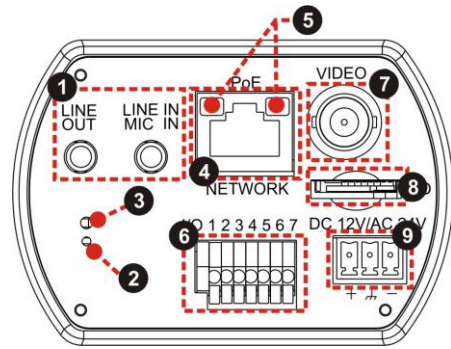


此快速安裝指南提供您本產品基本安裝及操作資訊。更多詳細操作說明，請參閱產品使用手冊。

攝影機後背板



No.	項目	說明
1	LINE OUT & LINE IN / MIC IN	雙向語音傳輸
2	電源指示燈	電源狀態 (正常通電：綠燈)。
3	重設按鈕	回覆原廠設定值; 請使用正確工具按下按鈕
4	網路連接孔(PoE)	RJ-45 網路連接孔
5	網路指示燈	顯示網路連接及數據傳輸狀態
6	警報與 RS485 輸入 / 輸出	1 輸出 + 5 GND
		2 輸出 - 6 D-
		3 輸入 + 7 D+
		4 輸入 -
7	VIDEO (BNC 連接孔)	影像輸出 BNC 連接孔
8	SD (Micro SD 記憶卡插槽)	影像及快照儲存
9	AC 24V/ DC 12V 連接孔	+ AC 24V: 電源-1 DC 12V: 電源
		⏏ AC 24V: GND DC 12V: 保留
		- AC 24V: 電源-2 DC 12V: GND

連接線材

請依照下列指示連接網路攝影機。

連接電源

請參考上述攝影機後背板連接 DC12V/ AC24V 電源，或以網路連接攝影機及 PoE 網路交換器供電。



使用 PoE 供電時，請使用 PSE 供電設備。

連接乙太網路

請將 CAT-5 網路線分別連接於攝影機的 RJ-45 連接孔，以及網路交換器或電腦。

若直接連接網路攝影機與電腦，在某些情況下，您可能會需要使用跳線。

檢查網路連接狀態指示燈，以及數據傳輸狀態指示燈；若指示燈不亮，請檢查網路連接，或網路系統狀態。

綠燈恆亮表示網路連接狀態正常。

橘燈閃爍表示數據傳輸運作。

準備登錄網路攝影機

請在連結攝影機前，啟用 ActiveX 控制項，並更改 ActiveX 及相關的網際網路安全性等級設定。當您連結網路攝影機時，系統即會自動安裝瀏覽程式 DC Viewer。更多詳細說明，請參考產品使用手冊。

ActiveX 控制項與外掛程式設定	網際網路安全性等級
步驟 1: 開啟網頁瀏覽器 (IE)。 步驟 2: 點選工具列上的<工具>，進入<網際網路選項>。 步驟 3: 點選<安全性>標籤，選擇<網際網路>，然後按<自定等級>，更改 ActiveX 設定。 步驟 4: 將<執行 ActiveX 控制項與外掛程式>設定更改為<提示>或<啟用>。	步驟 1: 開啟網頁瀏覽器 (IE)。 步驟 2: 點選工具列上的<工具>，進入<網際網路選項>。 步驟 3: 點選<安全性>標籤，然後選擇<網際網路>。 步驟 4: 點選頁面下方的<預設等級>，並按<套用>更改設定。完成後關閉瀏覽器，稍後再重新開啟新的瀏覽器，即可連結網路攝影機。

登錄網路攝影機

網路攝影機的 IP 位址預設值為 192.168.0.250，故第一次登錄時，請將電腦的網路設為 192.168.0.XXX。舉例如下：

IP 位址: 192.168.0.100

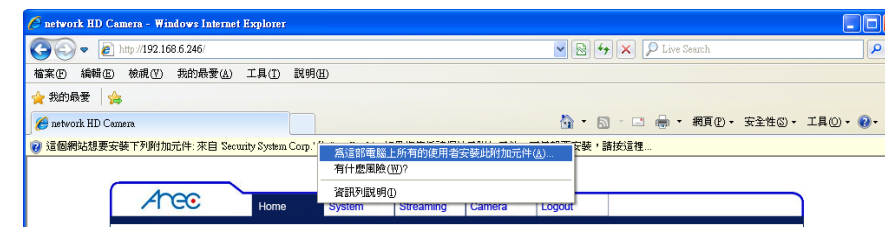
子網路遮罩: 255.255.255.0

登錄帳號與密碼

- 請於網頁瀏覽器的網址列中輸入網路攝影機的 IP 位址，然後按<Enter>。
- 在彈出視窗中輸入預設帳號(Admin)及密碼(1234)。請注意，帳號有大小寫之分。

安裝 ActiveX 控制項

- 連結網路攝影機後，瀏覽器網址列下方會出現安裝 ActiveX 控制項的訊息列，詢問使用者是否進行安裝此控制項以顯示影像。
- 請在訊息列上按滑鼠右鍵，並選擇<為這部電腦上所有的使用者安裝附加元件>開始安裝。



- 在彈出視窗中，點選<安裝>，開始下載 DC Viewer 軟體到電腦中。
- 安裝完成後，點選<完成>關閉安窗視窗。

網頁模式瀏覽界面

網路攝影機首頁介面顯示如下圖：



AREC CI-200 網路攝影機 快速安裝指南

Ver. 1.0

注意事項：搭配 AREC KS-700 智慧錄播站之設定變更

AREC CI-200 網路攝影機可以搭配 AREC KS-700 智慧錄播站使用，作為其中一種輸入訊號來源。

在連結 CI-200 網路攝影機與 KS-700 智慧錄播站之前，請記得先將攝影機的固定 IP 變更設定為 DHCP。

作法如下：

1. 打開 IE 瀏覽器，透過上述的步驟登入到網路攝影機的設定頁面。
2. 進入系統設定(System)頁面，並找到網路相關(Network)選項。
3. 在基本設定中(Basic)，將固定 IP 改為 DHCP 後按 Apply 生效。
4. 變更設定後，需要重新開機已完成變更。

如何將網路攝影機加入智慧錄播站之操作，請參閱 AREC KS-700 智慧錄播站的操作手冊。