



Media Station

KS-710 智慧錄播站



多工一體設計，擷取錄影 / 儲存備份 / 線上直播 / 遠端管理

內建儲存硬碟，專業導播平台

電影+資源錄影模式，最高5路同步儲存

主要特點

多訊源同步擷取，多介面相容

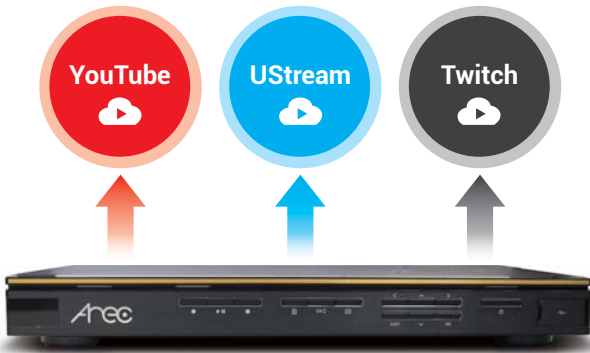
KS-710智慧錄播站相容HDMI、VGA、網路及音訊等輸入介面*，可同步擷取教室內使用的各式訊源，包括：Full HD 1080p網路攝影機、講師筆記型電腦的教學檔案、實物投影機、數位顯微鏡、高畫質DVD播放機、無線麥克風...等教學裝置。

*可支援DVI及色差端子輸入，請使用DVI轉HDMI轉接頭、色差端子轉VGA轉接頭即可使用。



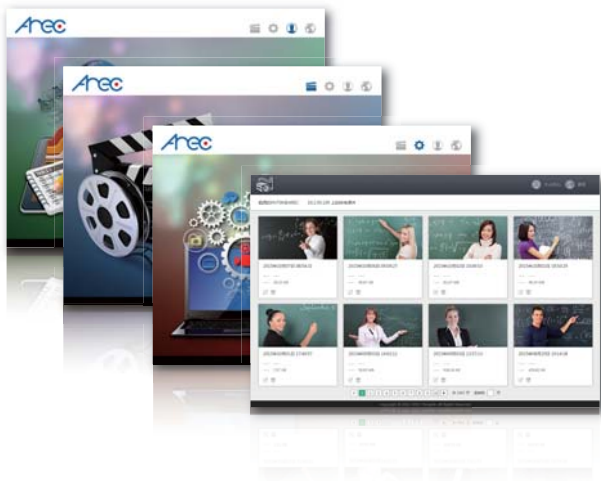
實現多訊源線上直播服務

除了支援多訊源課程錄製、儲存，KS-710智慧錄播站亦提供強大的網路線上直播服務。使用者可將教學、活動現場的影像、主講者的聲音及所有數位資訊上傳至YouTube Live, Ustream, Twitch或風雲直播等視訊直播網站的專屬頻道，進行網路直播，讓觀賞者可同步收看完整現場內容，不受地點限制。



課程管理平台，提供遠距管理服務

KS-710內建全新課程管理平台，讓管理員或教師透過網路，可遠端連線本機完成課程影片管理工作，包括影片名稱編修、影片上傳/刪除、自行嵌入課程索引資訊等功能。此外，KS-710並提供用戶帳號管理平台、系統管理後台，讓管理者透過網路就能完成各式設定與系統管理工作。



電影+資源錄影模式*，最高5路同步儲存

KS-710具備強大運作效能，可支援4路Full HD 1080p視訊同步擷取錄影、最高5路音源輸入。選擇電影+資源錄影模式，最高可儲存5路影音同步畫面。電影模式可節省儲存空間和網路頻寬；資源模式不但允許事後自行編修剪輯，多訊源語音同步畫面更可大幅降低剪接工作時間。

* KS-710提供使用者可自行選擇錄影模式，包括「電影」（單流單畫面、單流多畫面）、以及「電影+資源」（單流單畫面、單流多畫面、多流多畫面）同時錄製模式。



獨創的前後景訊源分離技術

透過AREC獨創的前後景訊源分離技術(Signal Separation Technology)，KS-710智慧錄播站允許講師在教學現場(前景)選擇單畫面放大，而錄影工作(背景)可選擇多重分割畫面同時進行，完全不影響現場教學。此特點已廣泛應用在各式職業與實訓教學現場。



內建儲存硬碟和數位導播平台

KS-710內建1TB 2.5吋SATA III硬碟，不但方便儲存課程影片，更有效提升整體運作效能。此外，KS-710內建的直覺式數位導播台，媲美專業導播台之功能設計，支援攝影機之視角縮放、雲台精準控制、畫面選擇、版型切換、混音調整...等常用功能，讓導播作業輕鬆上手。



支援智慧導播功能 / 簡報智慧索引功能

KS-710提供智慧導播服務，搭配AREC自動追蹤系統、學生追蹤系統和PPT簡報應用程式，可自動切換錄影畫面。此外，透過簡報應用程式及開啟PPT檔，可自動生成影片知識點，達到自動插入索引的效果。



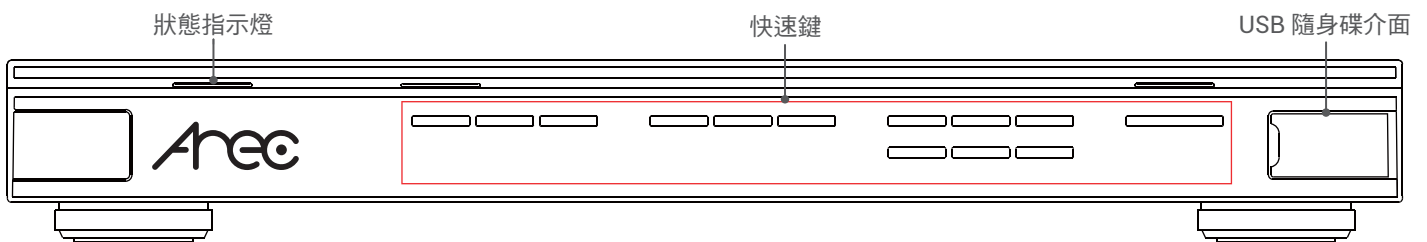
圖像化操作，簡單好用

KS-710具備圖形化、直覺式的操作介面，使用者不需學習可立即上手。此外，透過遙控器操作，使用者一鍵即可開啟錄影或線上直播，並且選擇最佳錄影分割畫面，簡單易上手的特點，大幅提升老師在教室現場操作的頻率。

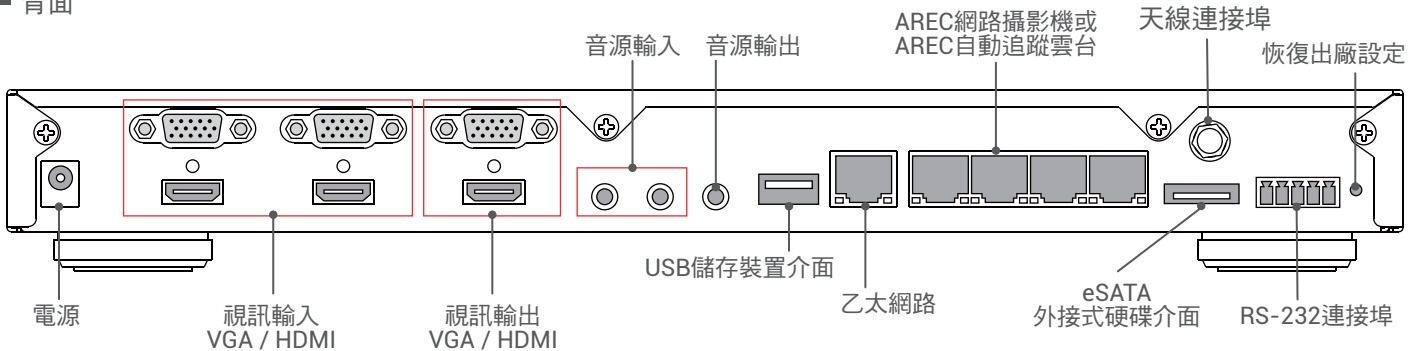


產品介面外觀

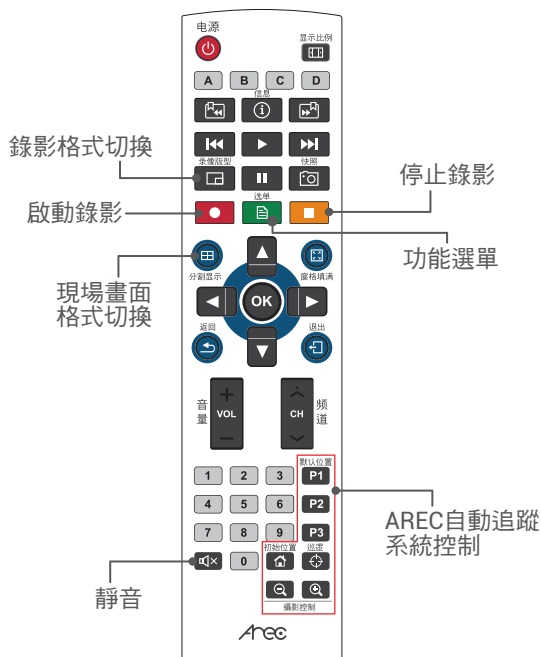
■ 正面



■ 背面



遙控器操作說明



數位導播台操作說明



TP-100雲台操控

產品規格

型號	AREC KS-710 智慧錄播站
輸入介面	
視訊輸入*	HDMI / VGA / RJ-45 (支援AREC Full HD 網路攝影機)
視訊最大輸入數量	最多支援4路同時錄影 HDMI / VGA: 2路 網路攝影機: 4路
視訊輸入模式	HDMI: 480i~1080p60 VGA Video: 480i~1080p60 VGA PC: 640*480~1920*1080
音源輸入	Line in, Mic, 無線Mic, HDMI音源
音源最大輸入數量	3.5 立體聲: 2路 無線Mic: 1路 HDMI 音源: 2路
影像壓縮	
影像資料類型	H.264 / AVC
影像資料張數	Max. 30fps
影像資料傳輸率	64Kbps~24Mbps
影像解析度	Max. 1080p (320 x 240 ~ 1920 x 1080)
音源處理	
音源資料類型	AAC-LC
音源資料傳輸率	80Kbps~320Kbps
本地儲存	
外接式儲存裝置	USB / eSATA
本地儲存檔案與匯出格式	MP4
內建儲存硬碟	1TB 2.5 吋SATA III硬碟
遠端儲存	
遠端備份	可設定FTP，於錄影結束後自動上傳備份。 (獨立上傳設計，不受本機錄影、回播等各種操作影響)
串流傳輸 / 主機輸出	
網路傳輸延時	1秒
影像串流傳輸格式	Input : RTSP, RTP, RTMP, UDP Output : RTP, RTMP, UDP
主機輸出模式(Max.)	HDMI / VGA : 1080p60
本地顯示	
自訂教學分割顯示	9組, 9組可自訂
顯示格式	單畫面 / 畫中畫 / 多畫面分割顯示
錄影功能	
講師自動追蹤	Yes, 搭配AREC TP-100自動追蹤系統
學生發言追蹤**	Yes, 搭配AREC 學生追蹤系統
錄影格式	電影模式(單流單畫面、單流多畫面) 電影與資源模式同時錄製(單流單畫面、單流多畫面、多流多畫面)
自訂錄影分割格式	9組, 9組可自訂
目錄索引	可自動/手動插入知識點
錄影內容自動加入LOGO	Yes, 透過web管理後台可設定課程錄影時，自動加入自定義的logo符號
PPT 簡報智慧索引	透過AREC提供的應用程式開啟PPT簡報檔，可自動生成知識點
智慧導播	Yes, 支援3種智慧導播模式

即時直播	
校園站對站直播	Yes
外部網站發佈直播	Yes, 透過網際網路直播，支援自動斷線重連
錄影重播	
本地檔案重播	Yes
目錄索引點播	Yes, 依知識點選播
課程編輯	
事後編輯課程資訊	Yes, 透過web管理後台可編輯課程資訊
課程錄製即時加入片頭片尾	Yes, 透過web管理後台可設定課程錄製時，即時加入自定義的Video片頭/片尾
課程匯出、上傳檔名資訊	課程匯出、上傳自動將課程資訊 / 主機描述加入影片檔名
控制設備	
遙控器	Yes, 隨貨附贈
手動導播	內建數位導播台，透過網頁操控
外部控制	Yes, 支援RS-232介面
錄播影音資源管理平台	內建資源管理平台，透過網頁瀏覽
一般	
作業系統	嵌入式Linux系統
電源	12V / 2A
溫度/溼度	攝氏0~50 度 / 90%
尺寸	354mm(L) x 188.2mm(W) x 46mm(H)
語言	簡體中文 / 繁體中文 / 英文
配件	遙控器 / 電源線 / 無線麥克風天線 / 快速安裝手冊
推薦選購產品	
AREC自動追蹤系統 AREC TP-100	
AREC學生追蹤系統	
AREC網路攝影機AREC CI-200 / CI-230	
AREC無線麥克風AREC AM-500	

* 可支援DVI及色差端子輸入，但必須使用DVI轉HDMI轉接頭、色差端子轉HDMI轉接頭方能使用。

** AREC學生追蹤系統採用學生發言按鈕、一對32的PTZ預設位概念設計。



AREC Inc. | www.arec.com | sales@arec.com
 全球企業總部：台灣新北市板橋區文化路二段367號3樓
 電話 +886-2-8259-5060

所有規格若有修改，AREC恕不另行通知